

MATERIÁLY:

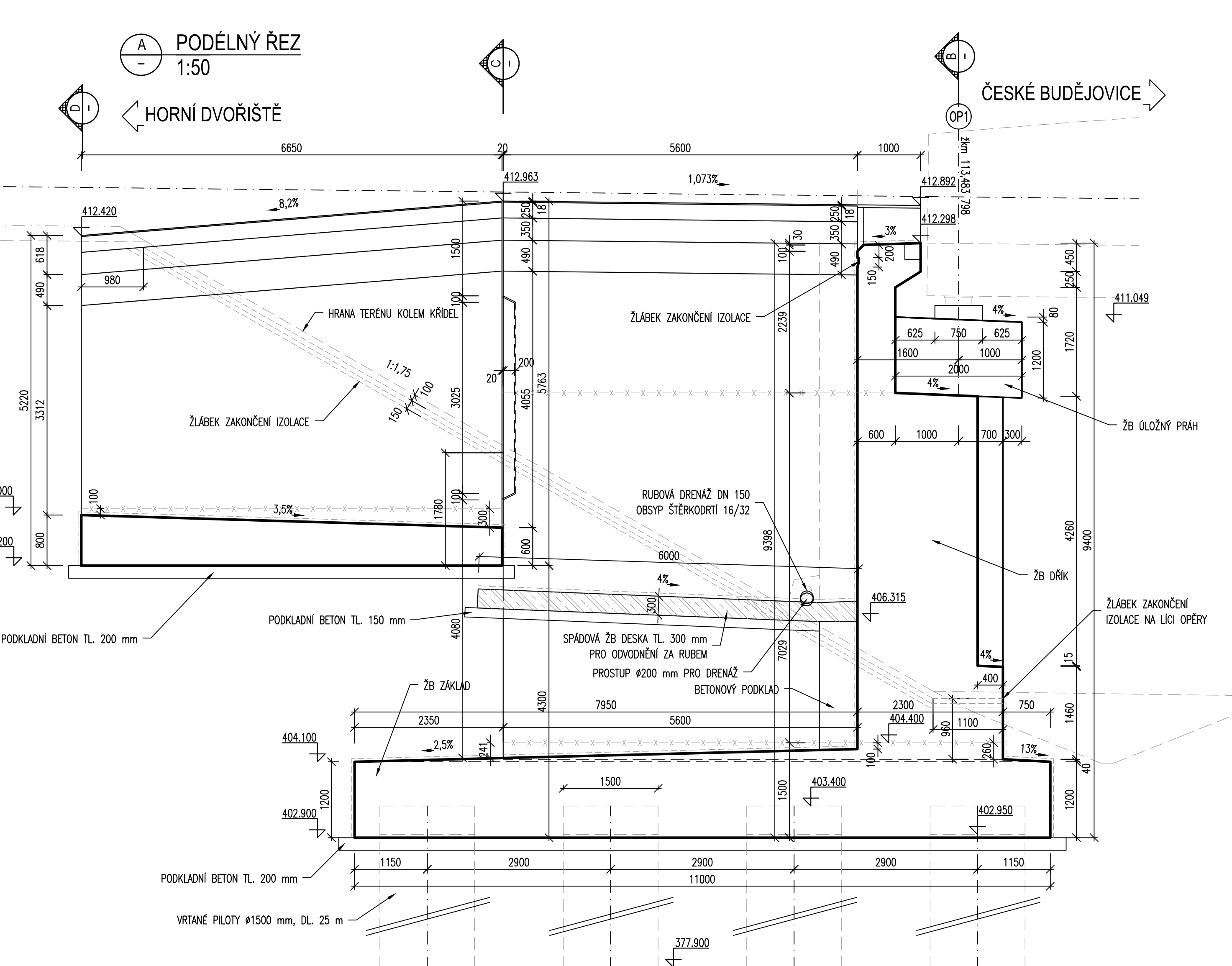
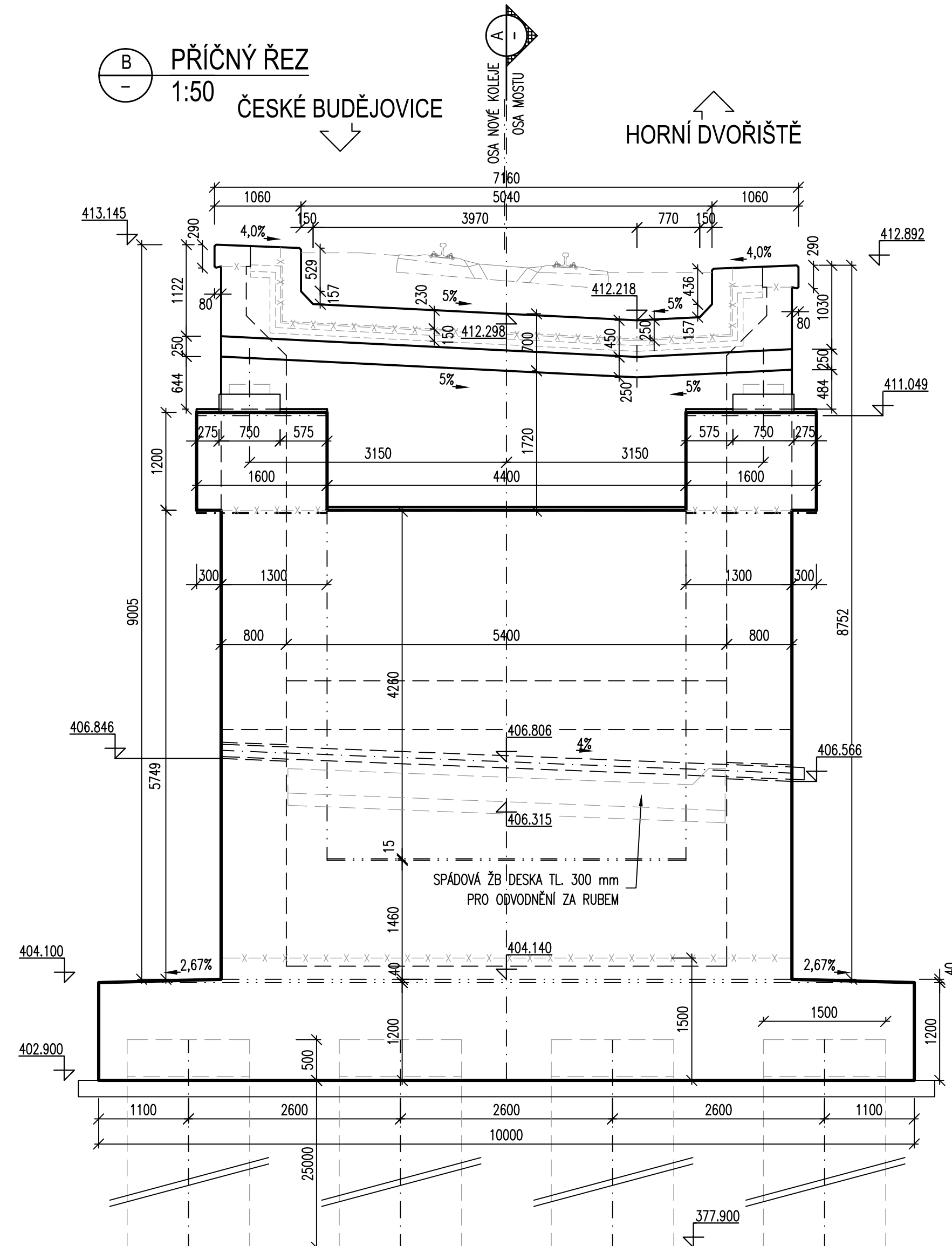
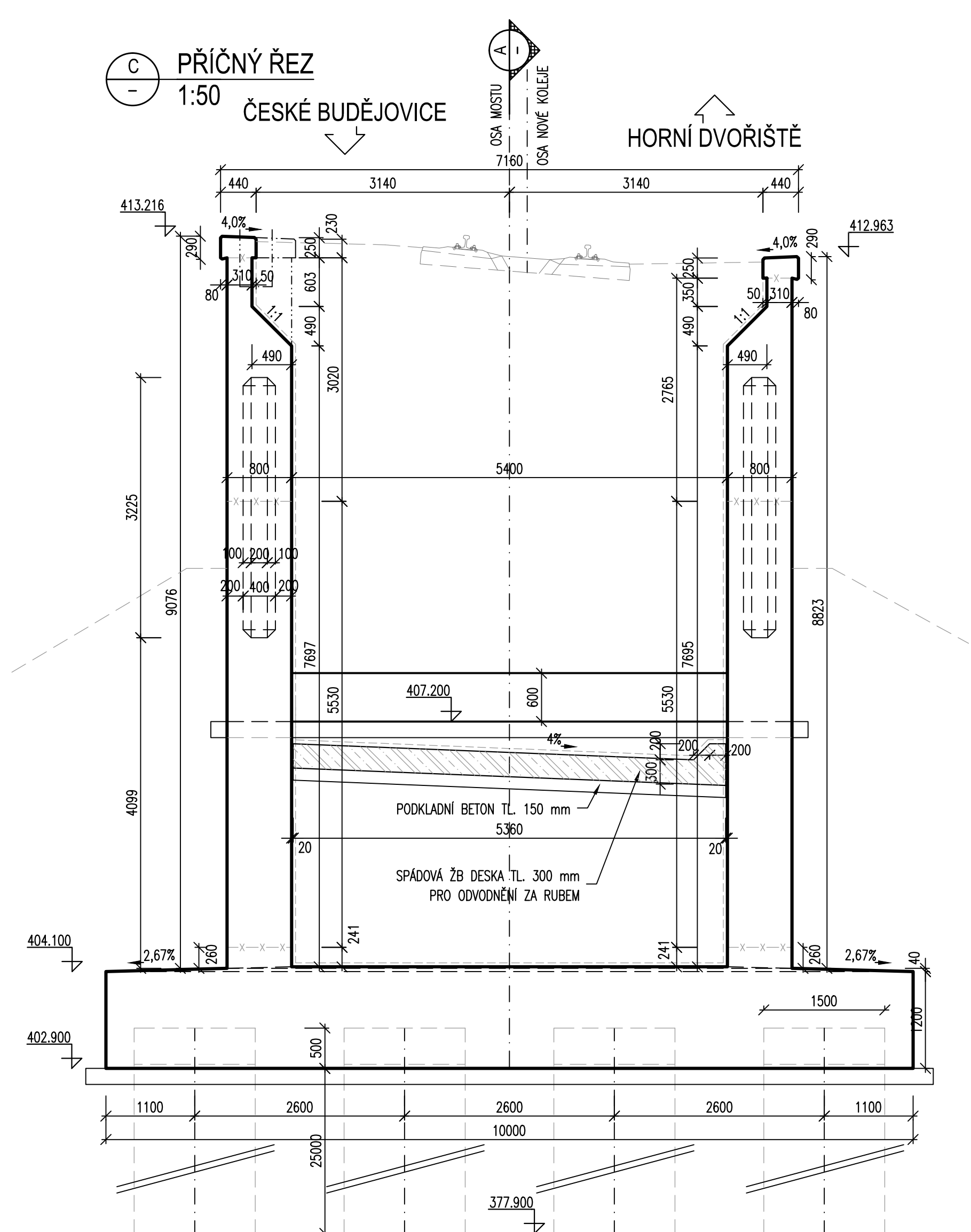
BETON (ČSN EN 206+A1):
- BETON S MAX. PRŮSAKEM 20 mm DLE METODIKY ZKOUŠENÍ DLE ČSN EN 12390-8:
- PÍLY V DŮSAHU HPV: **C25/30-XA2, XC3, XF3** (CZ, F,2) - CI 0,20, Dmax 22, S2
- ZÁKLADY V DŮSAHU HPV: **C25/30-XA2, XC3, XF3** (CZ, F,2) - CI 0,20, Dmax 22, S2
- DRÁKY OPĚR A KŘÍDLA: **C30/37-XD3, XA2, XF4** (CZ, F,2) - CI 0,20, Dmax 22, S2
- ŮLOŽ. PRAHY, ZAV. ZDÍ, LOŽ. BLOKY: **C30/37-XD3, XA2, XF4** (CZ, F,2) - CI 0,20, Dmax 22, S2
- ŘÍMSY ŽEL. MOSTU: **C30/37-XD3, XF4** (CZ, F,2) - CI 0,20, Dmax 22, S2

BETON S MAX. PRŮSAKEM 35 mm DLE METODIKY ZKOUŠENÍ DLE ČSN EN 12390-8:
- DESKA IZOL. SYSTÉMU ZA OPĚROU: **C25/30-XC2, XF1** (CZ, F,2) - CI 0,20, Dmax 22, S2

BETON BEZ POŽÁDKU NA ODOLNOST PROTI PRŮSAKU
- PODKLADNÍ BETON (ZÁKLAD S PÍLOTAMI): **C12/15-X0** (CZ, F,2) - CI 0,20, Dmax 22, S2
- PODKLADNÍ BETON (OSTATNÍ): **C25/30-XA2, XC2, XF1** (CZ, F,2) - CI 0,20, Dmax 22, S2

OCEL BETONÁŘSKÁ (ČSN 42 0139)
- NOSNÁ VÝZTUŽ **B 500B**

POZNÁMKY:
1) VEŠKERÉ HRANY KONSTRUKCÍ BUDOU ZKOŠENY 20/20
VLOŽENÍM LIŠT DO BEDNĚNÍ (POKUD NEJEN PŘEDEPSANO JINAK).



D.1
SO 204

Souřadnicový systém S-JTSK, Výškový systém Bpv	
	Jihočeský kraj U Zimního stadionu 1952/2 370 76 České Budějovice
Atelier České Budějovice – Čechova 50, 370 01 České Budějovice – tel. 386 303 211, e-mail: malibon@at-projekt.cz, ID datové schránky: 461854	
Namítl/aprovoval: Martin HOUBEK	Zodpovědný projektant: Ing. Jan SYKORA
podpis: 	podpis: 
Technická kontrola: Ing. Jan SYKORA	Hlavní inženýr projektu: Eva DOSTALOVÁ
podpis: 	podpis: 
Realizaci zajišťuje: České Budějovice: Pavel KAČÍREK	
	
PRAGOPROJEKT, s.r.o., K Rybníku 108/76, 147 54 Praha 4	
Kraj: JIHOČESKÝ	Čís. zakázky: 17-307-2-000
Město: Č. BUDĚJOVICE, PLÁNA, BORŠOV NAD VLTAVOU, VČELNÁ, ROUDNÉ	Čís. okce: 17-307
Objednatel: JIHOČESKÝ KRAJ, U Zimního stadionu 1952/2, 370 76 Č. Budějovice	Datum: 02/2020
Alce: JIŽNÍ TANGENTA ČESKÉ BUDĚJOVICE (km 0,000 - km 2,706), okr. ČB	Formát: 12 A4
Objekt: SO 204 – Železniční most přes II/143	Měřítko: 1:50
Příloha: TVAR OPĚRY OP1	Čís. přílohy: 8